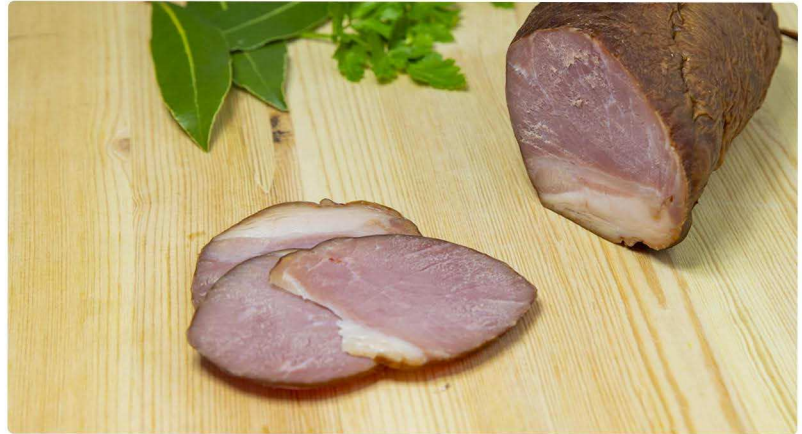


Salpicão Tradicional

 Traditional Salpicon

 Traditionnelle Salpicao



- Enchido Tradicional Fumado a lenha de azinho, elaborado com carne de suíno selecionado, temperado com vinho tinto, alho e outras especiarias.

 Peso por uni	 UNI	 Sacos	 Kg/Caixa		
± 0,300Kg	20uni		± 6Kg	Local seco e fresco	Validade 120 dias
± 0,300Kg	60uni		± 20Kg		
± 1,500Kg		4	± 6Kg	Embalado em Atmosfera protetora	
± 1,500Kg		12	± 18Kg	Pronto a consumir a cru ou cozinhado (cozido frito ou grelhado)	